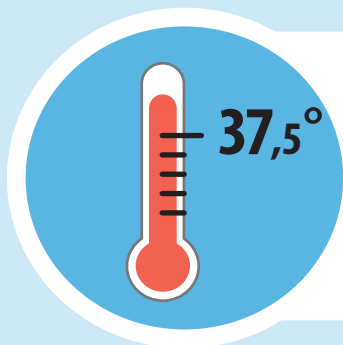


## Misure di riduzione della diffusione del Coronavirus



**È FATTO DIVIETO L'ACCESSO A PERSONE CON SINTOMI QUALI FEBBRE** (maggiore di 37,5 °C), tosse, raffreddore o soggetti a provvedimenti di quarantena o risultati positivi al virus o che abbiano avuto contatto con persone positive negli ultimi 14 giorni.

**Qualora una persona dovesse rientrare in uno di questi casi:**



Sintomi quali febbre (37,5 °C), tosse, difficoltà respiratorie.



Aver avuto contatti faccia a faccia in locali chiusi con persone risultate infette o a grave sospetto di infezione.

**NUOVO CORONAVIRUS**  
Domande e risposte

Numero di pubblico utilità

**1500**

#-COVID19

**Al fine di ridurre il contagio e la diffusione è obbligatorio:**

Informare tempestivamente il Dirigente Scolastico o un suo delegato della presenza di qualsiasi sintomo influenzale durante l'espletamento della propria prestazione lavorativa o della presenza di sintomi negli studenti presenti all'interno dell'istituto.



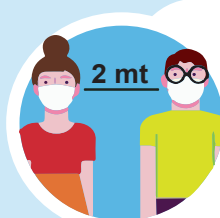
Lavare frequentemente le mani con acqua e sapone per almeno 60 secondi. Pulire le superfici con soluzioni detergenti.



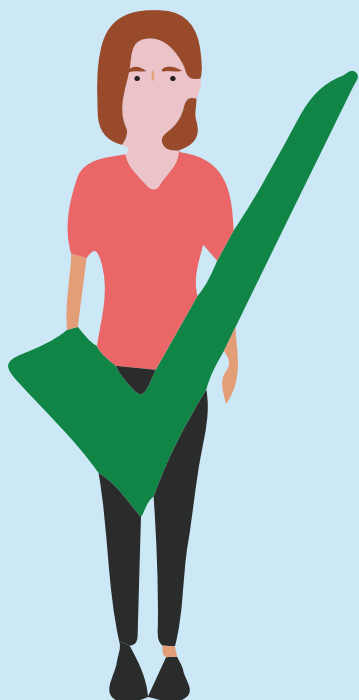
Evitare di toccare con le mani la bocca e gli occhi, prima di averle lavate. Evitare strette di mano, baci e abbracci. Non toccarsi occhi e bocca con le mani.



Usare fazzoletti monouso per soffiarsi il naso e gettarli nei cestini dopo l'utilizzo. Evitare l'uso promiscuo di bottiglie o bicchieri. Coprirsi la bocca se si starnutisce o tossisce.



Evitare contatti ravvicinati con persone che presentino sintomi influenzali quali tosse o raffreddore. Se possibile, mantenere una distanza di 2 metri dalle persone, quando non possibile, richiedere le mascherine.



**Ingresso permesso  
ad un massimo  
di persone \_\_\_\_\_  
alla volta**

# AULA

CLASSE

ALUNNI

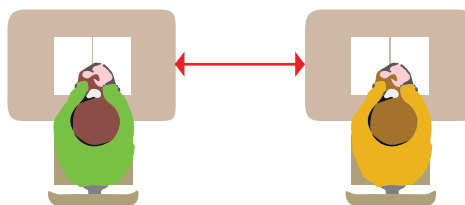
MQ

CAPIENZA MASSIMA ALUNNI

(D.M. 18 Dicembre 1975)

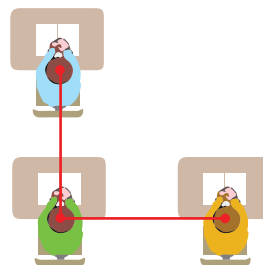
MISURA BANCHI

DISTANZIAMENTO  
BANCHI



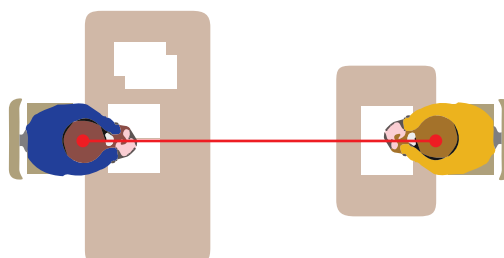
DISTANZIAMENTO  
ALUNNI

(Min. 1 mt - Piano Scuola MIUR)



DISTANZIAMENTO  
INSEGNANTI

(Min. 2 mt - Piano Scuola MIUR)



# Dispositivi di protezione individuale mascherina e guanti di protezione

## QUANDO INDOSSARE LA MASCHERINA?

L'uso della mascherina aiuta a limitare la diffusione del virus ma deve essere adottata in aggiunta ad altre misure di igiene respiratoria e delle mani. Non è utile indossare più mascherine sovrapposte. È fortemente raccomandato in tutti i contatti sociali utilizzare protezioni respiratorie come misura aggiuntiva alle misure di protezione individuale igienico-sanitarie.

## COME SI INDOSSA E TOGLIE LA MASCHERINA?

Prima di indossare la mascherina, lavati le mani con acqua e sapone o con una soluzione alcolica.

- Copri bocca e naso con la mascherina assicurandoti che aderisca bene al volto.
- Evita di toccare la mascherina mentre la indossi, se la tocchi, lavati le mani.
- Quando diventa umida, sostituiscila con una nuova e non riutilizzarla (sono maschere monouso): toglila la mascherina rimuovendola da dietro (dall'elastico) e non toccare la parte anteriore della mascherina; gettala immediatamente in un sacchetto chiuso e lavati le mani con un detergente a base di alcool o acqua e sapone.



## COME RIMUOVERE I GUANTI?

- Rimuovere un guanto partendo dal polso e tenendolo nella mano rimasta inguantata.
- Con la mano libera rimuovere il 2° guanto prendendolo dall'interno, infilare il 1° dentro il 2°.
- Dopo l'uso smaltire i guanti nei rifiuti pericolosi, non lavarli, non riutilizzarli e di nuovo lavarsi le mani.

### L'uso dei guanti complementare e non alternativo al lavaggio delle mani perché:

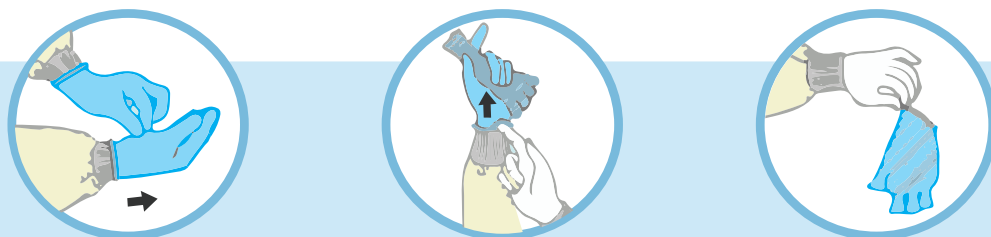
- I guanti possono presentare difetti non visibili ad occhio nudo o possono lacerarsi durante l'uso.
- Le mani possono contaminarsi durante o dopo la rimozione dei guanti

### I guanti devono essere:

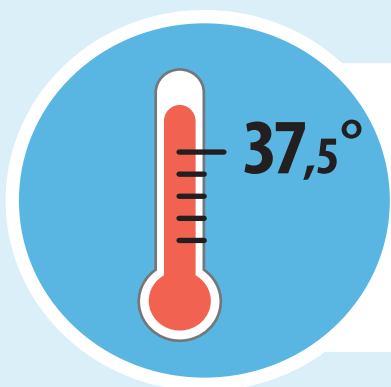
- Di misura adeguata.
- Rimossi prontamente dopo l'uso per evitare di contaminare, toccandoli, oggetti non contaminati e superfici ambientali.
- Sostituiti quando si rompono o si verifica una lacerazione o una puntura.
- Eliminati dopo l'uso: non riutilizzare o lavare i guanti perché questa pratica associata alla trasmissione di microrganismi patogeni.

### Inoltre, durante l'utilizzo dei guanti

- Non toccarsi gli occhi, naso, la bocca, i capelli o l'epidermide
- Non toccare oggetti, telefono, porte e strutture od attrezzature "pulite"



# Vietato l'accesso se



**Si ha la temperatura corporea superiore a 37,5°C**

**Si avvertono sintomi influenzali**



**Si ha avuto contatti negli ultimi 15 giorni con soggetti risultati positivi al Covid-19**

**TUTELIAMO LA SALUTE DI TUTTI. INSIEME CE LA FAREMO!**



**È obbligatorio  
indossare  
la mascherina**